



BE(E) PREPARADO

POR WRNW



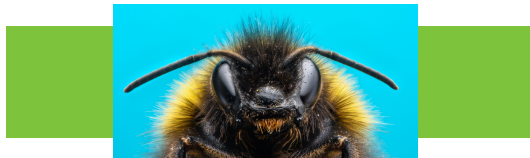
¡Así como florecen las flores de verano, también vienen las abejas! Mientras estos importantes polinizadores pueden producir una miel deliciosa, también tienen un aguijón doloroso. Estas picaduras incluso pueden empeorar con una reacción alérgica, a veces incluso mortal, ¡y es posible que no sepa que es alérgico! ¡Preste atención a lo que se debe y no se debe hacer para ayudarlo a usted y a su equipo a estar seguros!

Que Hacer

- **Raspe el aguijón** con una placa o tarjeta para evitar que entre más veneno en el sitio.
- Lave el sitio de la picadura con agua tibia y jabón.
- Aplicar crema de hidrocortisona puede aliviar el picor y la hinchazón en el lugar de la picadura.
- Use hielo o una compresa fría en el sitio de la picadura para reducir la hinchazón.

Que No Hacer

- Hacer movimientos bruscos. Esto incluye aplastar a otras abejas, saltar arriba y abajo o huir.
- Sacar el aguijón con los dedos o pinzas. Esto puede empujar más veneno en el sitio.



Señales de advertencia

Después de una picadura, los síntomas de una picadura de abeja deberían desaparecer después de 48 horas. Sin embargo, durante ese tiempo debe estar atento a estos síntomas, incluso si no sabe que es alérgico a las picaduras de abejas.

- Entumecimiento o hinchazón de los labios, la lengua, la boca o la tráquea
- Respiración dificultosa
- Un pulso débil y rápido
- Reacciones cutáneas que incluyen urticaria y piel enrojecida o pálida.

Si tiene alguno de estos signos, llame al 911 de inmediato y pídale a un compañero de trabajo que llame al supervisor o al médico en el lugar.

Si eres alérgico a las picaduras de abeja

Para aquellos que tienen reacciones alérgicas graves a las picaduras de abejas, tienen entre un **25% y un 65% de posibilidades de anafilaxia** la próxima vez que los piquen.

- Siempre tenga su Epi-Pen con usted. Asegúrese de que no esté vencido. Si está vencido, aún puede usarlo; sin embargo, es posible que necesite una dosis adicional.
- Afloje la ropa ajustada y acuéstese sobre una superficie con las piernas elevadas. **Use un Epi-Pen** según las indicaciones u obtenga ayuda para administrar la dosis.

Work Right NW está cambiando la forma en que las empresas ven los peligros en el lugar de trabajo. Nuestro enfoque es educar a la fuerza laboral para prevenir lesiones. Ofrecemos acceso a los Especialistas en Prevención de Lesiones en el lugar de trabajo para poder comunicar los primeros signos de malestar. Estamos cambiando la industria una compañía a la vez ayudando a una persona a la vez.